

Our products

製品紹介



鉄骨構造に用いられる鋼材は木や鉄筋に比べて非常に強度が高い素材です。鋼材は耐久度が高いためスパン（柱と柱の間）を大きくとることができ、大きな開口や柱のない広々とした空間が必要な店舗や事務所に良く使われます。また、鉄骨構造は、建物の構造体と内部の間仕切りがそれぞれ独立しているため、建築後に時代や流行の変化に合わせて大規模な間取り変更が可能です。高い耐久性を活かし、リフォームを繰り返すことで、長期間機能する『資産』となります。



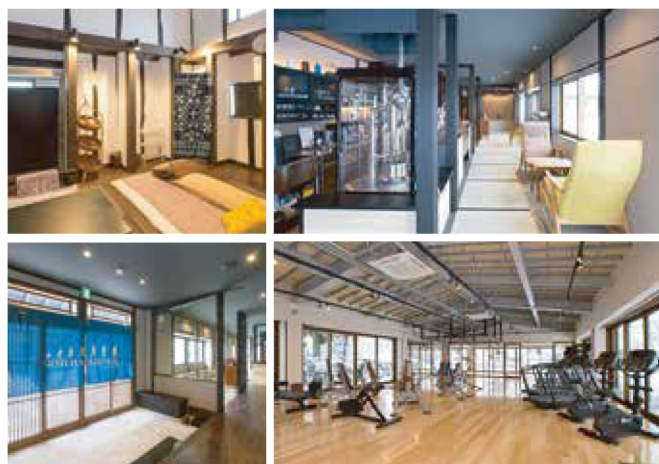
あいのき児童センター(官庁工事)



障がい者グループホーム どんぐりの杜(民間工事)



いこまともみレディースクリニック(民間工事)



三草二木西園寺(民間工事)



フランス料理店ヴォワ・ラクテ(店舗建築)



ぶじょう保育園(官庁工事)